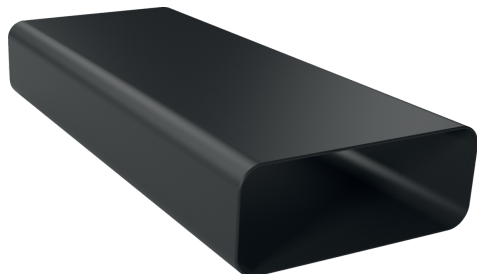


Conduta plana, 1000 mm HEZ9VDSM2



Acessório de instalação para uma coordenação ideal do sistema de extração.

- Tubo plano para sistema de conduta (222 x 89 x 1000mm, macho)
- Otimizado aerodinamicamente para minimizar perdas de pressão e maximizar a velocidade do fluxo de ar. Fácil de cortar e de unir através do elemento de ligação de tubos planos.
- Este elemento cumpre com o teste de ensaio do queimador-agulha (de acordo com a norma IEC 60695-11-5) e a classe de material de construção B1 (DIN 4102-1).

Dimensões do produto embalado: 98 x 235 x 1030 mm

Dimensões da paleta: 175.0 x 80.0 x 120.0

Número standard de unidades por paleta: 48

Peso líquido: 1.7 kg

Peso bruto: 2.0 kg

Código EAN: 4242005253821



4 242005 253821

Conduta plana, 1000 mm
HEZ9VDSM2

medidas em mm

